

れい かい
霊界①

し
死んだらどうなるの？

「死^しんだら」どうなる？



め み せ かい しん
「目に見えない世界」を信じる？

幽

ゆう

霊

れい



お
化
け

ば

「^し死んだら」

^め目 ^みに見えない ^せ世界 ^{かい}に行く ^い

^め目 ^みに見えない ^せ世界 ^{かい}について

^し知ることはとても ^{じゅう}重 ^{よう}要！

し め み せ かい
死んだら、目に見えない世界で

えい えん く
「永遠に暮らす」ようになる



かみ さま れいじんたい えい えん い
神様は霊人体は「永遠に生きる」ようにつくられた

れいじんたい そだ せかい
霊人体を育てる世界

ち じょう
「地上」

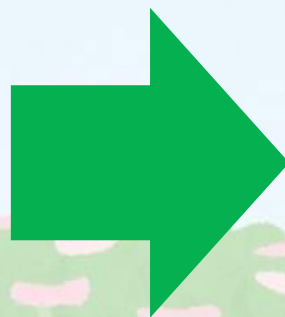
れいじんたい えい えん す せ かい
霊人体が永遠に住む世界

れい かい
「霊界」


し い せ かい れい かい
死んでから行く世界は「霊界」



ち じょう し
「地上」で死ぬ



れい かい えい えん す
「霊界」に行って、永遠に住む



てん ごく じ ごく れい じん たい い
「天国でも、地獄でも霊人体がそこに行く
かみ さだ れい じん たい じ しん
のは、神が定めるのではなく、霊人体自身
けっ てい
が決定するのである。」

げん り こう ろん
(原理講論p88)



れい じん たい せい ちょう
「**霊人体の成長レベル**」で
じ ぶん い れい かい
自分が生きやすい**霊界**に行く

わたし い よ せいかつ たい せつ
私たちが生きているこの世で「**どのように生活するのか**」が大切
ち じょう せいかつ えい えん けっ てい じゅうよう き かん
地上での生活は、**永遠を決定**する**重要な期間**！

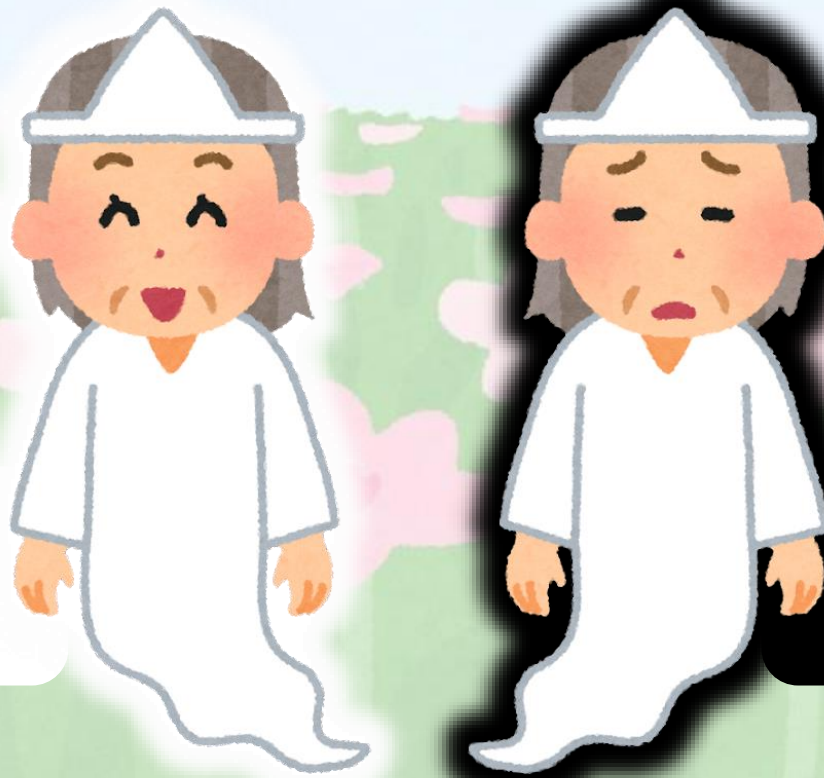
れい かい まこと あい こ きゅう い
霊界では「真の愛」を呼吸して生きる

れいかい かね まこと あい すべ ちから
霊界にはお金がない! 「真の愛」が全ての力になる



まこと あい い
「**真の愛**で**ために生きる**こと」で

れい じん たい せい ちょう
霊人体を成長させることができる！



い
「**ために生きた**」ひと

わる
「**悪いことをした**」ひと

てんごく かみ あい ちゅうしん いっ たい
「天国は、神の愛を中心として一体と
ふうふ し じょ とも はい
なった夫婦と、その子女が共に入って
ところ
いく所である。」

み おね みち
(御旨の道p236)



【まとめ】

●人間が死んだ後は、「**霊界**」という死後の世界に行く。

●霊界では「**真の愛**でために生きたひと」、「**真の愛**で一つに
なった夫婦・家庭」が幸せに暮らせる。

「**真の愛**」でために生き、神様が決めてくださる
相手と一緒に「**愛の家庭**」を築こう！